

BIENNALE D'ARTE
VENEZIA
EDIZIONE GRAFICA
PADIGLIONE DANIMARCA
1972

Danimarca

**Per Arnoldi
Richard Mortensen
Søren Hjorth Nielsen
Gino Scarpa**

Per Arnoldi

Copenaghen 25-V-1941, ris. a Copenaghen

- 145** Natura morta: Laurel e Hardy, 1970. *Serigrafia*, cm. 71x102.
- 146** Scenografia: gli strumenti del mago, 1972. *Serigrafia*, cm. 70x80.
- 147** Commedia dell'arte, 1972. *Litografia*, cm. 61x90.

Richard Mortensen

Copenaghen 23-X-1910, ris. a Kirke-Hyllinge

- 148** Erotica I, 1971. *Serigrafia*, cm. 74,5x56.
- 149** Erotica II, 1971. *Serigrafia*, cm. 74,5x56.
- 150** Erotica III, 1971. *Serigrafia*, cm. 74,5x56.

Søren Hjorth Nielsen

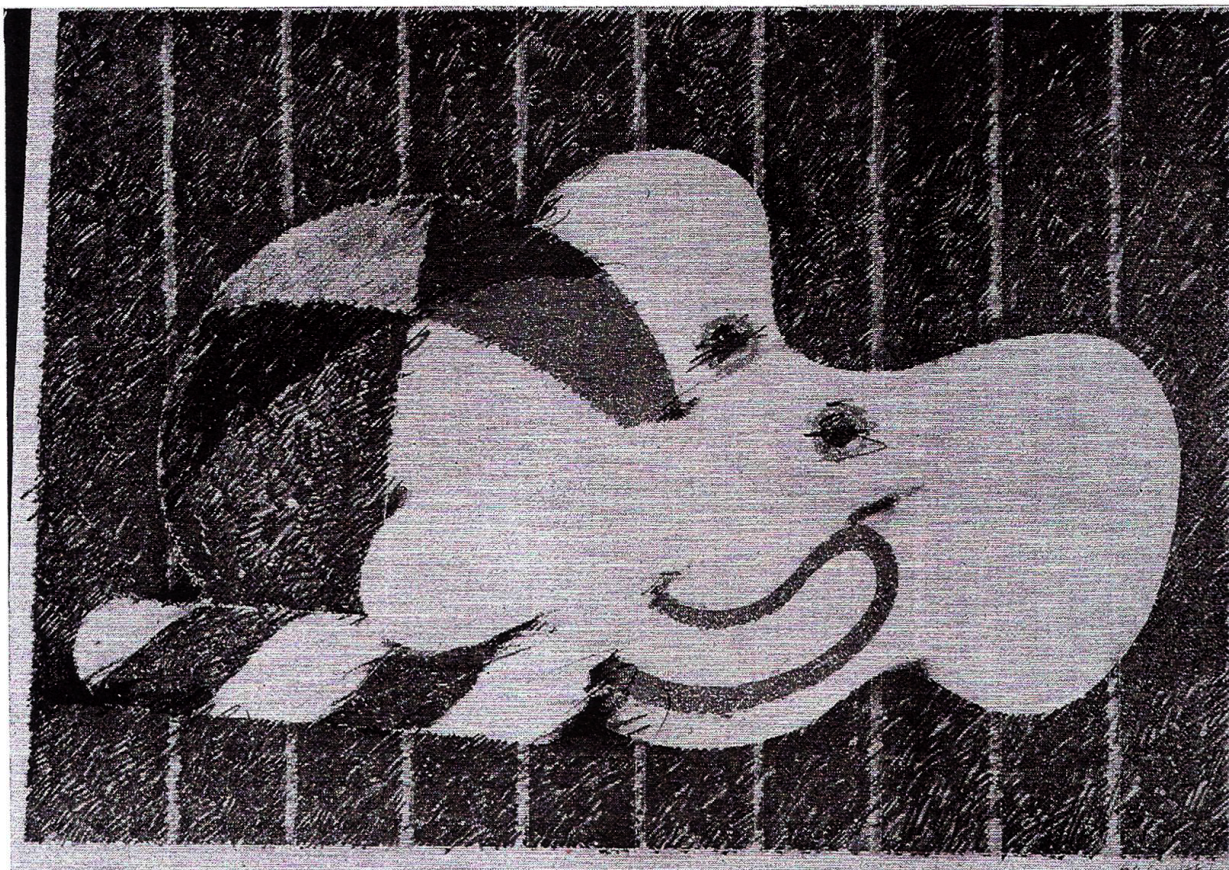
Svostrup 2-VIII-1901, ris. a Copenaghen

- 151** Paesaggio invernale danese, 1961/67. *Puntasecca*, cm. 30,5x49,5.
- 152** Da un vecchio giardino, 1956/68. *Puntasecca*, cm. 23,6x38.
- 153** Composizione con una testa in profilo, 1971. *Puntasecca*, cm. 25,5x29,6.

Gino Scarpa

Venezia 8-XI-1924, ris. a Hellerup

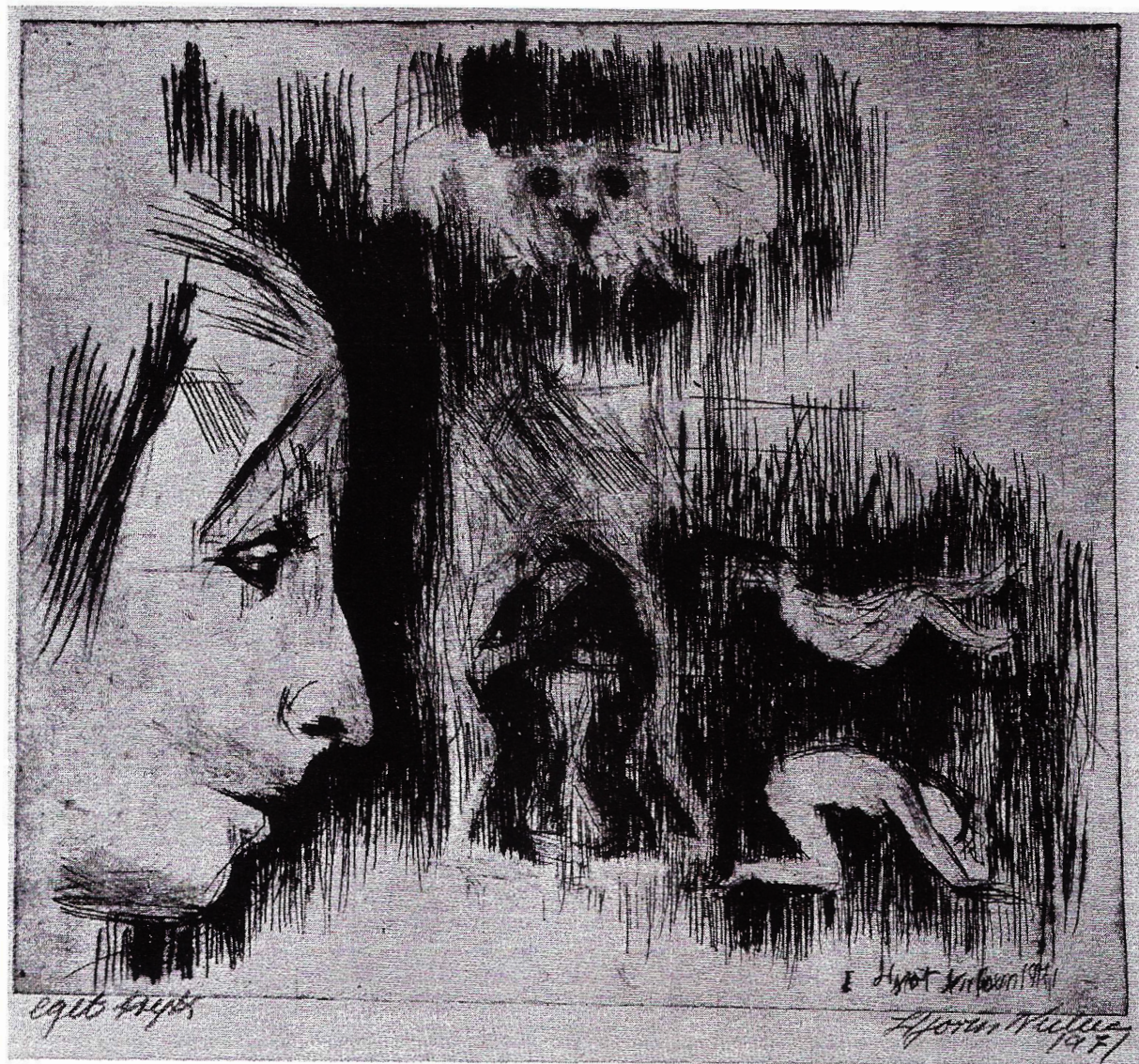
- 154** A Willy, 1968. *Incisione a rilievo su lamina di acciaio e litografia*, cm. 74x53.
- 155** Attrazione 2, 1971. *Incisione a rilievo su lamina di rame e acciaio e litografia*, cm. 70x50.
- 156** Uno a quattro, 1972. *Incisione a rilievo su lamina di rame*, cm. 95x95.



Per Anoldi. *Commedia dell'arte*, 1972. Litografia, cm. 61x90.



Richard Mortensen. *Eroica I*, 1971. Serigrafia, cm. 74,5x56.



Søren Hjorth Nielsen. *Composizione con una testa di profilo*, 1971. Puntasecca, cm. 25,5x29,6.